

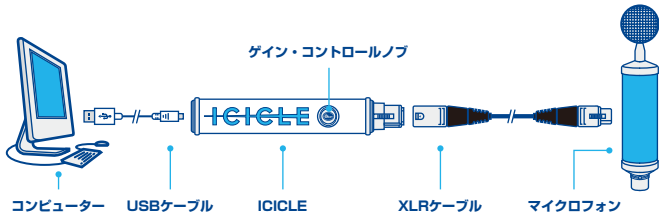
ユーザー・ガイド

THE CIRCLE



2 クイックスタート・ガイド

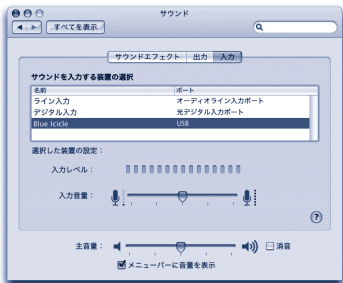
製品パフォーマンスを最大限引き出すためにも、必ずP6「Icicleの使用方法」もお読みください。



1. マイクロフォン（別売）とIcicleを、XLRケーブル（別売）でつなげます。
2. 付属のUSBケーブルをIcicleのUSB端子に接続します。
3. USBケーブルをコンピューターに接続します。
4. 次の手順で、コンピューター側のオーディオ入力装置の設定項目を設定します。

Macintosh OS X

- a. アップルメニュー内「システム環境設定」を開きます。
- b. 表示されるメニューの中から「サウンド」を選択します。
- c. 「入力」タブを開きます。
- d. 「サウンドを入力する装置の選択」で、Blue Icicleを選択します。
- e. 「入力音量」を調整します。
- f. 「システム環境設定」を閉じます。

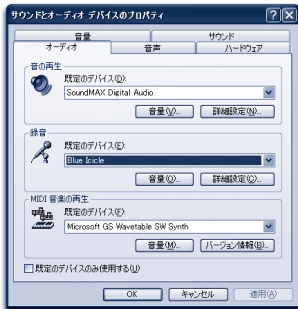


Macintosh/サウンド設定画面

4 クイックスタート・ガイド

Windows 98, XP, Vista

- a. コントロールパネル内「サウンド、音声、およびオーディオデバイス」で、「サウンドとオーディオデバイス」を開きます。
 - b. 「オーディオ」タブを開き、「録音」の項で Blue Icicle を既定のデバイスに設定します。
 - c. 「音量」ボタンをクリックし、適切な音量に設定します。
 - d. コントロールパネルを閉じます。
4. USB入力に対応しているレコーディング・ソフトウェアを起動し、Icicleからの音声を取り込めるように設定します。設定方法の詳細は、ソフトウェアのマニュアルをご参照ください。



Windows/サウンドとオーディオデバイス設定画面

- Icicleのゲイン・コントロールノブを使用し、適切なレベルに調整します。
Icicleの出力レベルは、マイクの感度、及び音源音量によって異なりますのでご注意ください。
- 以上でセットアップ完了です！

Welcome to the Ice Age

Icicleはプラグ&プレイのレコーディング用USBデバイスです。お持ちのダイナミック／コンデンサー・マイクを使って、コンピューターに直接、高音質レコーディングできます。デジタル・レコーディング、ポッドキャスト、ボイス・メッセージ、音声認識、その他アナログ・マイクをコンピューター上で使うようなアプリケーションにおいて、Icicleは最良の選択肢となることでしょう。IcicleはMacintosh/Windows両OSに対応し、特別なドライバー・インストールも不要です。

Icicleはアナログ・ゲイン・コントロールと48Vファンタム電源を装備し、フルバランス／低ノイズ設計のアナログ・フロントエンドを提供します。マイクにファンタム電源を供給する必要がある場合は、Icicleが自動的に検知し、電源をマイクに供給し始めます。ファンタム電源を供給している最中は、Icicleのゲインノブの周りのライトリングが明るく点灯します。

6 Icicleの使用方法

Icicleの使い方

Icicleを使用するのは至って簡単です。お気に入りのマイクをXLRケーブルでIcicleにつなぎ、Icicleを付属のUSBケーブルでコンピューターに接続するだけです。マイクとIcicleを接続する時は、IcicleのXLRコネクタを破損から防ぐためにも、必ず適切なXLRケーブルを使用しましょう。直接マイクをIcicleのXLRコネクタにつないだことによって生じた破損は、保証対象外となりますので、ご注意ください。

USBケーブルは、コンピューター本体のUSBポートに直接挿してください。キーボードやハブ、モニターに搭載されているUSBポートでは正常動作に必要な電力供給ができない場合があります。

コンピューター側のオーディオ・デバイス設定方法に関しましては、前述の「クイックスタート・ガイド」をご参照ください。

Icicleを使用していない時は、コンピューターから外し、乾燥した涼しい場所で保管してください。

トラブルシューティング

1. Icicleの電源は入っていますか？コンピューターのUSBポートから電源が正常に供給されると、本体の「Icicle」の文字が青色に点灯します。
2. 再度コンピューター、及び使用するレコーディング・ソフトウェアのオーディオ・デバイス設定が「Icicle」に設定されていることをご確認ください。
3. コンピューター側の入力音量が適切に設定されているかご確認ください。
4. Icicleのゲイン・コントロールノブを時計回りに回し、入力レベルが適切に設定されているかご確認ください。
5. Icicleを接続するUSBポートは、必ずコンピューター本体に装備されているものを使用し、キーボード／ハブのUSBポートは使用しないでください。
6. 上記で解決しない場合は、コンピューターを再起動した後、USBケーブルの抜き差しを行ってください。
7. 弊社のオンライン・サポートセンター「TC Support Interactive」もあわせてご確認ください。
<http://tcjsupport.custhelp.com>

技術仕様

周波数特製：20Hz～20kHz (+/-1.5dB)

最大入力レベル：-7dBu、アナログ・ゲイン・コントロール：0dB～+40dB

サンプリングレート（16ビット）：44.1kHz

等価雑音：-113dB

パワーサプライ：コンデンサーマイク用48Vファンタム電源供給可能



Microphones

www.bluemic.jp

製品保証／免責事項

BlueMicrophonesは、BlueMicrophones正規ディーラーにて購入されたハードウェア製品につき、正常な使用における状況下で発生した不具合に対して、製品の購入日より、3年間の無償保証期間を設けております。無償保証期間内でも、製品に改造や操作ミス、過度な消耗等が認められた場合や、BlueMicrophonesが認定したサービスセンター以外の場所でサービスを受けたものに関しては、保証外となりますので、ご注意ください。本保証には、事前に合意がない限り、サービスを受けるための運送費や交通費は含まれません。BlueMicrophonesは製品改良のため、予告なく製品の仕様や外観を変更する権利を有します。また製品仕様に変更が行われた場合、変更前に製造された製品に対して、これらの変更を反映／適用する義務を負いません。製品の保証や免責事項に関するお問い合わせは、Blue Microphonesまでお問い合わせください。

© 2009 Blue Microphones. All Rights Reserved. Blue Microphones, Blue Oval, IcicleはBlue Microphonesの登録商標です。MacintoshはApple, Inc.の登録商標です。Windows 98, Windows XP, Windows VistaはMicrosoft, Inc.の登録商標です。製品改良のため、仕様及び外観は予告なく変更となる場合があります。